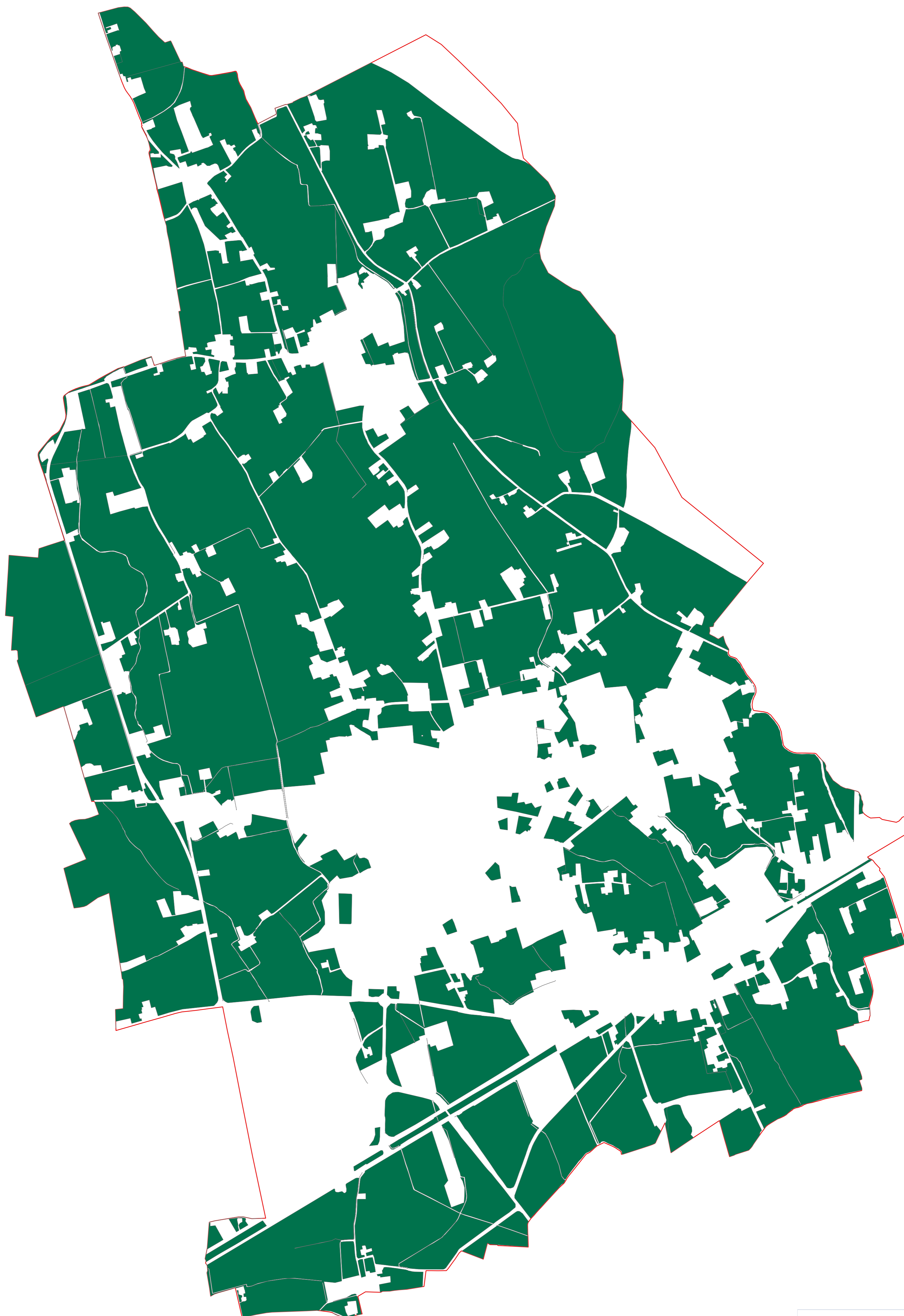


SUPERFICIE AGRICOLA UTILIZZATA



COMUNE DI CARMIGNANO DI BRENTA
Provincia di Padova

PAT

Elaborato

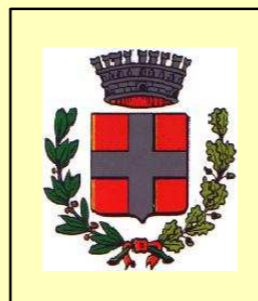
Tav.

4

3

Scala

1:10.000



Tecnico incaricato:
BERTONI dott. GIULIANO

Settembre 2013



SUPERFICIE AGRICOLA UTILIZZATA

Legenda

- c1016151_SAU
- a0102011_ConfiniComunali

SUPERFICIE AGRICOLA UTILIZZATA (SAU) TRASFORMABILE

Legenda	Superficie metri quadrati
Superficie Agricola Utilizzata(SAU)	9.683.652
Superficie Territoriale Comunale (STC)	14.657.633
Rapporto SAU/STC	66,07%
Indice di trasformabilità per un Comune di pianura con SAU superiore al 61,3% della Superficie Territoriale Comunale	1,30%
Quantitativo massimo di Superficie Agricola Utilizzata Trasformabile in zone diverse da quella agricola	125.887