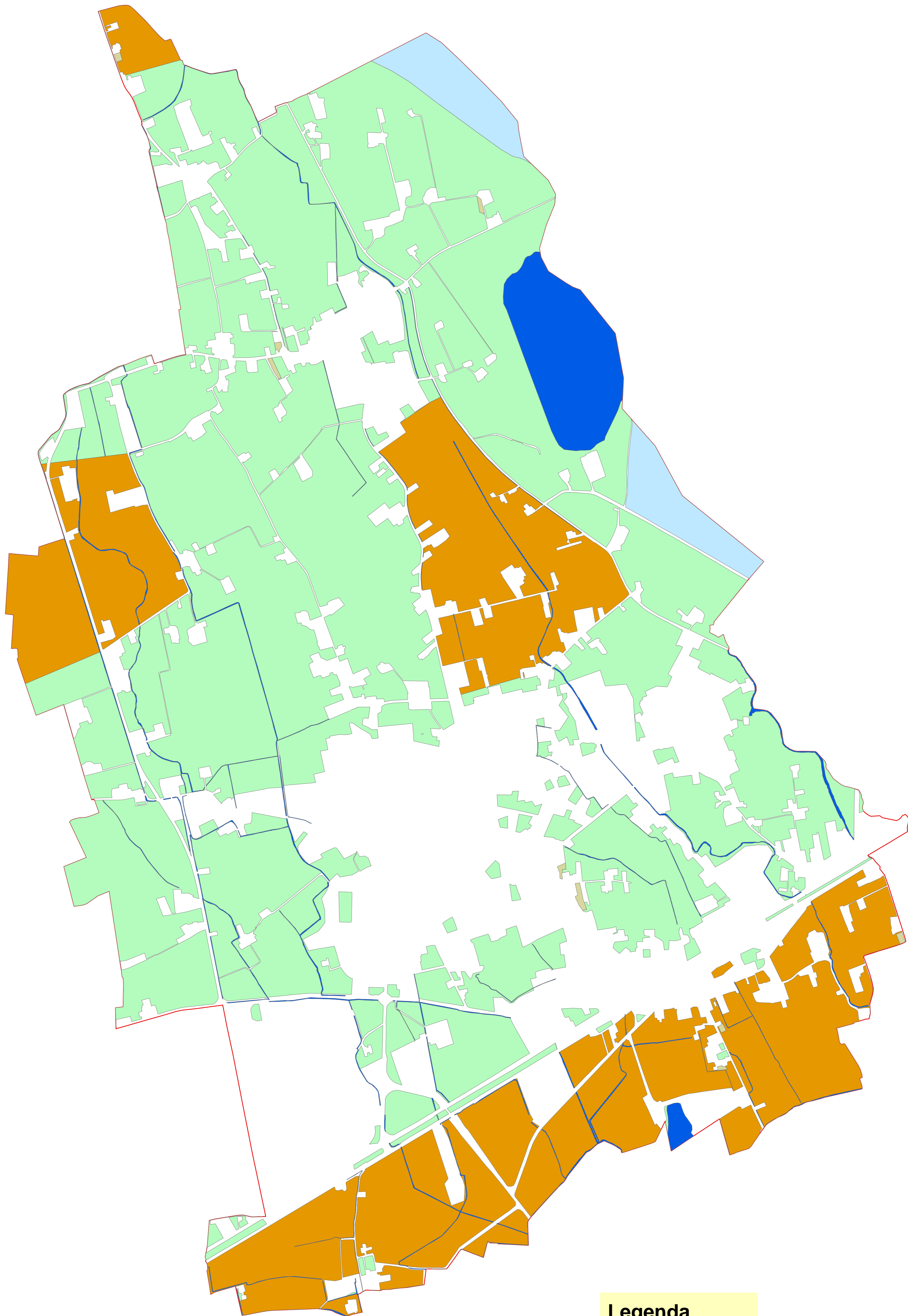


USO DEL SUOLO AGRICOLO



Legenda

c0506031_CopSuoloAgricolo

- Ambienti umidi fluviali
- Bacini d'acqua
- Corsi d'acqua e canali
- Prati stabili
- Seminativi in aree irrigue
- Vigneti
- a0102011_ConfiniComunali

COMUNE DI CARMIGNANO DI BRENTA

Provincia di Padova

PAT

Elaborato

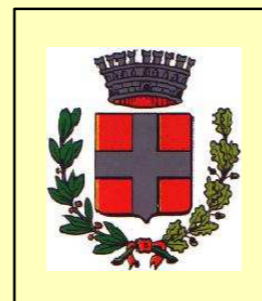
Tav.

4

2

Scala

1:10.000



Tecnico incaricato:
BERTONI dott. GIULIANO

Settembre 2013



COPERTURA DEL SUOLO AGRICOLO