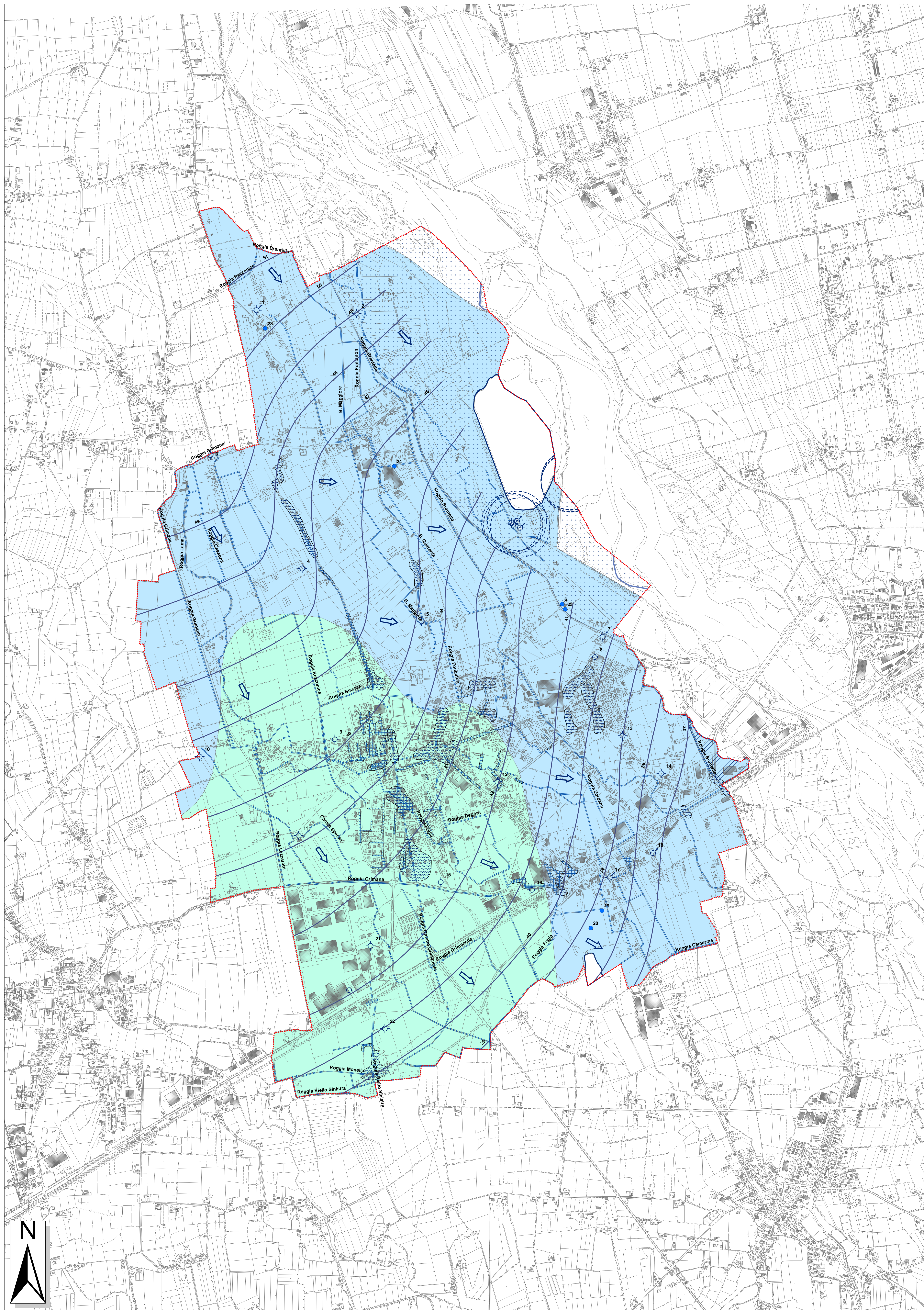


Elaborato  
**C.02.02**  
Scala  
**1:10.000**

## Carta Idrogeologica

- Corfini Comunali
- Punti di misura del livello di falda
- I-SOT-01a Area con profondità di falda freatica compresa tra 1 e 2 m dal p.c.
- I-SOT-01b Area con profondità di falda freatica compresa tra 2 e 5 m dal p.c.
- 45 I-SOT-03 Isofreatiche e quota falda in m s.l.m.
- I-SOT-04 Direzione di flusso della falda freatica
- I-SOT-06 Pozzo freatico
- I-SOT-08 Pozzo con falda artesianiana
- A I-SOT-10 Acquedotto pubblico
- I-SUP-03 Corsi d'acqua principali
- I-SUP-04 Canali artificiali
- I-SUP-00 Bacino Lacustre
- I-SUP-09 Limite di rispetto dalle opere di presa (pozzi Acquedotto)
- I-SUP-16 Aree soggette ad allagamenti – area "Fluviale" (fonte PAI 2012 - Autorità di Bacino ADBVE)
- I-SUP-16 Aree soggette ad allagamenti – area "P1" (fonte PAI 2012 - Autorità di Bacino ADBVE)
- I-SUP-16 Aree soggette ad allagamenti (fonte Piano delle Acque comunale)
- I-SUP-16 Aree soggette ad allagamenti (fonte: PATI Medio Brenta)

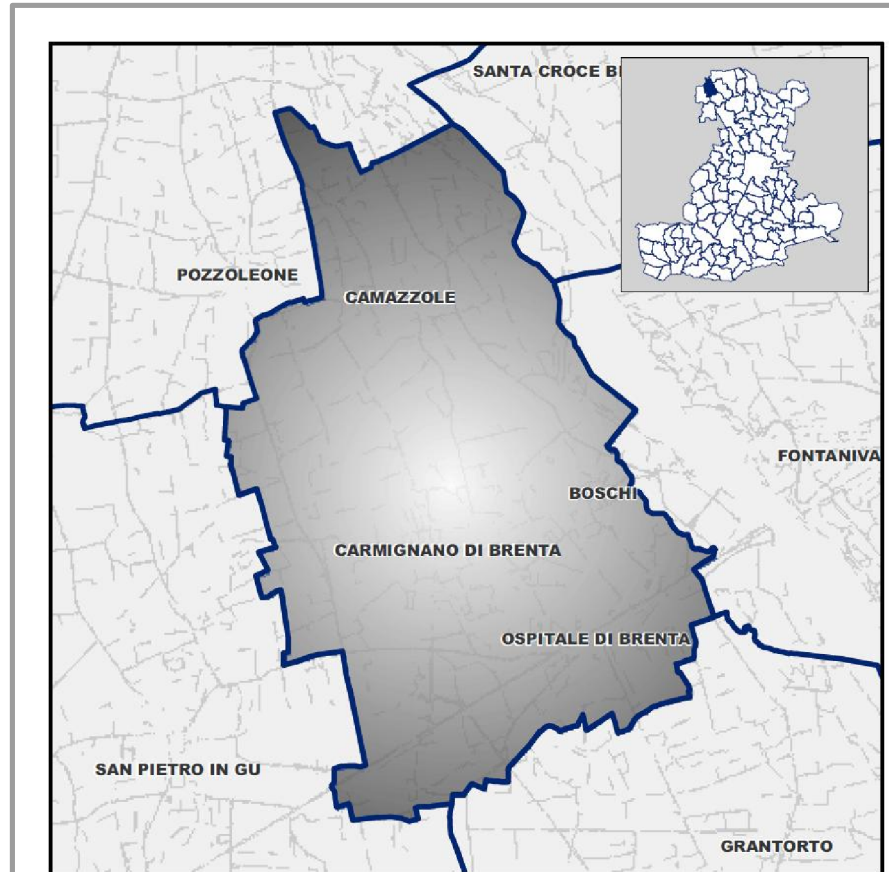


COMUNE DI CARMIGNANO DI BRENTA  
Provincia di Padova

**P.A.T.**

Elaborato **C 02 02** Scala **1:10.000**

## Carta Idrogeologica



**Carmignano di Brenta**  
Ufficio di Piano  
Responsabile  
Ing. Benzi Paolo  
Gruppo di lavoro multidisciplinare  
Urbanistica - partecipazione -  
condizionamento - Fori rinnovabili -  
Quadro Concettivo: gfr, rdi  
Arch. Giancarlo Ghisello  
Ing. Elena De Toni  
Sistema agricolo  
Dott. Giuliano Bertoni  
Sistema storico-culturale - assetto  
storico-urbanistico - paesaggio  
interesse storico  
Ing. Arch. Fabio Zaccarin  
Difesa del suolo - compatibilità  
geologica  
Dott. Jacopo De Rossi  
Compatibilità urbanistica  
Ing. Giuliano Zeri  
Relazione ambientale - vas  
Prof. Arch. Marcello Menotti  
Dott. Stefano Salvani

Redazione Elaborato: Dott. Geol. Jacopo De Rossi

Octobre 2013