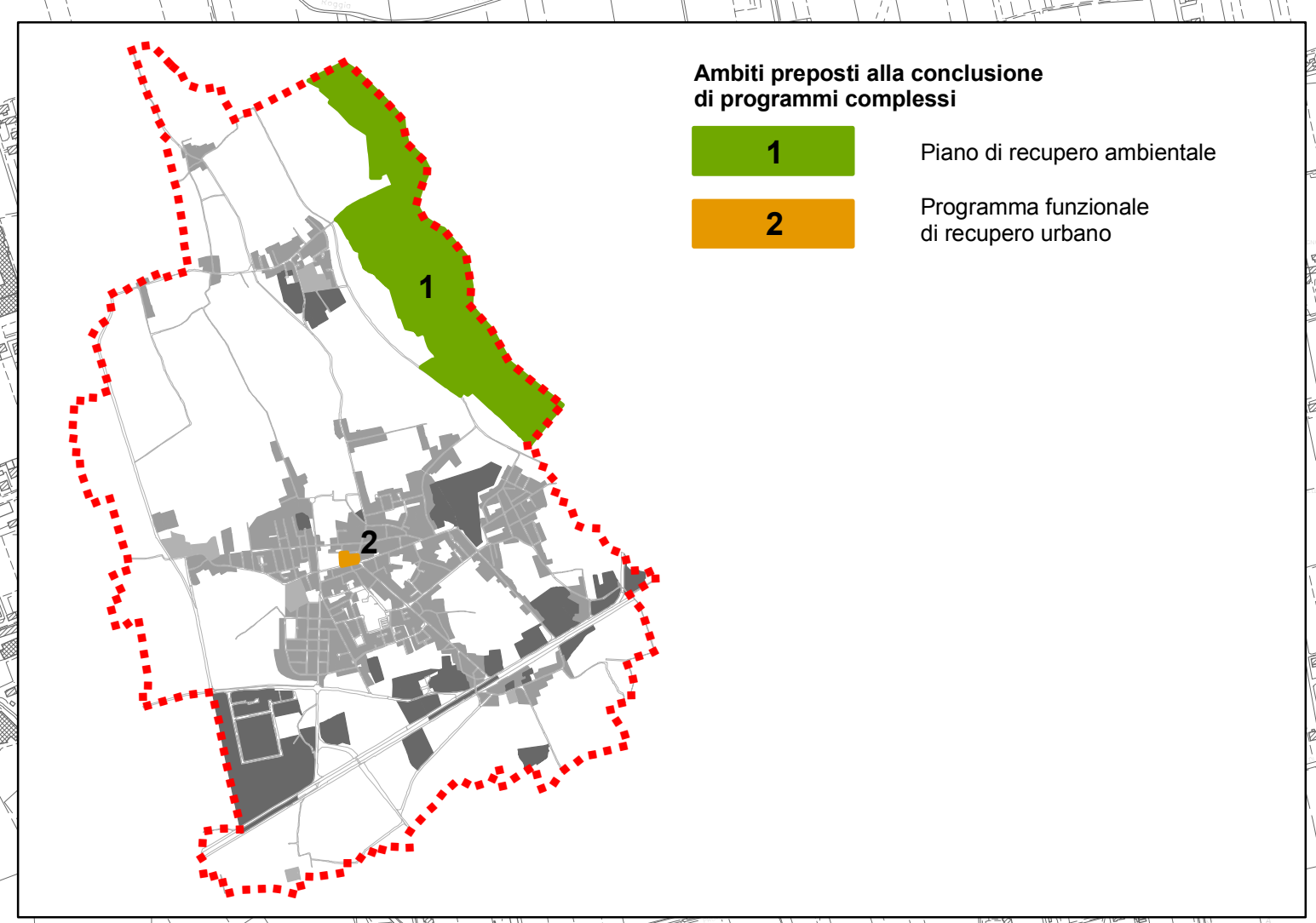
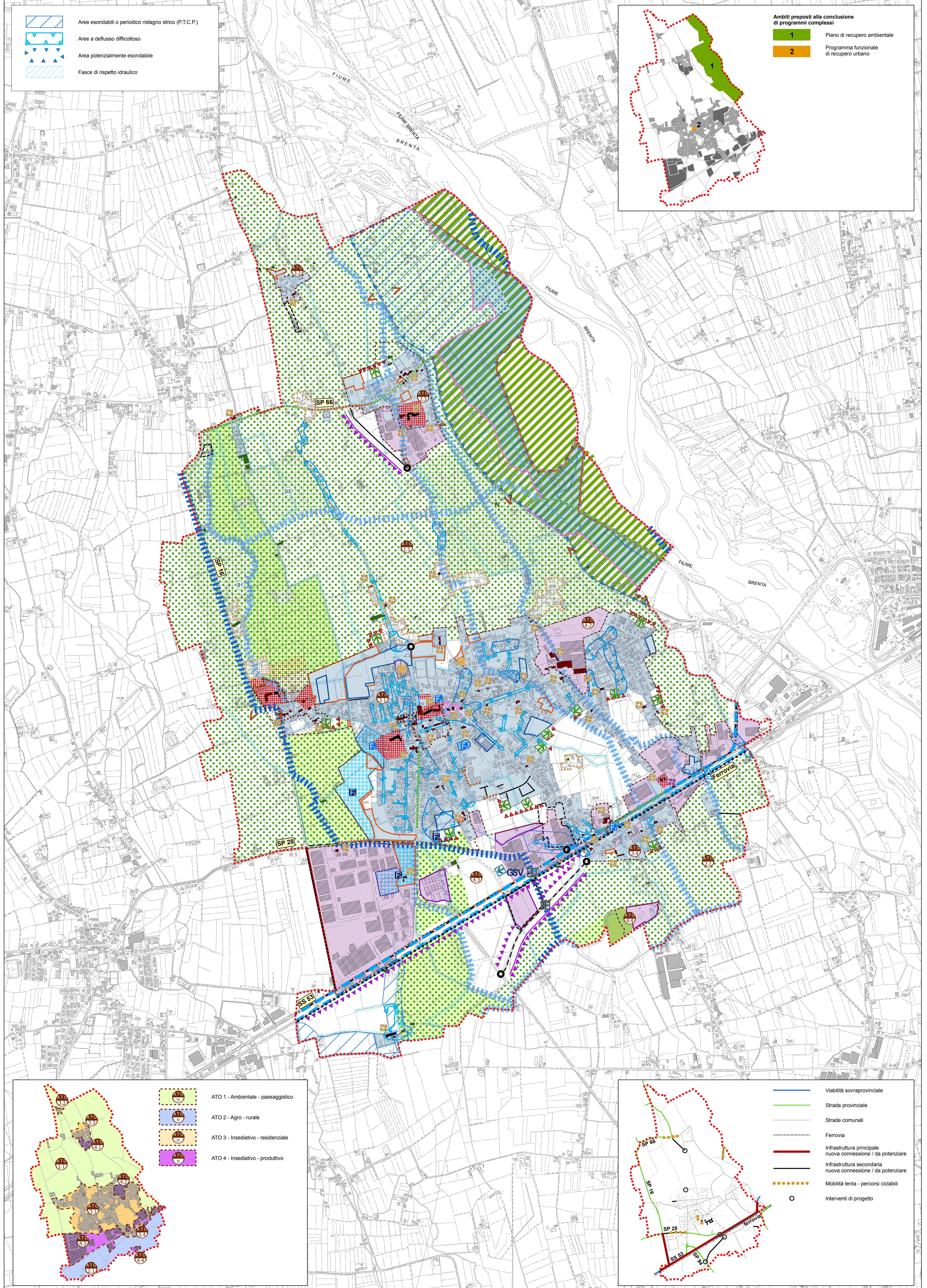


Elaborato <b>B.04</b> Scala <b>1:10.000</b>	<b>Carta delle Trasformabilità</b>
Confine comunale	[ art. 50 ]
<b>Individuazione degli Ambiti Territoriali Omogenei - A.T.O.</b>	[ art. 50 ]
A.T.O. 1 - Ambientale - paesaggistico	
A.T.O. 2 - Agro - rurale	
A.T.O. 3 - Insediativo - residenziale	
A.T.O. 4 - Insediativo - produttivo	
<b>Azioni strategiche</b>	
Urbanizzazione consolidata - residenza	[ art. 51 ]
Urbanizzazione consolidata - produttivo	[ art. 51 ]
Aree di urbanizzazione programmata residenziali	[ art. 55 ]
Aree di urbanizzazione programmata produttive	[ art. 55 ]
Aree di urbanizzazione programmata a servizi	[ art. 56 ]
Ambiti di edificazione diffusa	[ art. 52 ]
Opere incongrue Attività produttive in zone improprie da trasferire	[ art. 53 ]
Limiti fisici alla nuova edificazione	[ art. 54 ]
Linee preferenziali di sviluppo insediativo (PATI del Medio Brenta) - Ambito produttivo di rilievo comunale da ampliare sino al 5%	[ art. 55 ]
Linee preferenziali di sviluppo insediativo (PAT) Residenziale programmato	[ art. 55 ]
Servizi di interesse comune di maggior rilevanza esistenti / di progetto	[ art. 56 ]
Centro commerciale - Grande Struttura di Vendita (P.T.C.P. Sistema insediativo infrastrutturale)	[ art. 56 ]
S.U.A.P.	[ art. 77 ]
<b>Sistema relazionale, infrastrutturale e della mobilità</b>	
Infrastrutture di maggior rilevanza	[ art. 57 ]
Programma complesso Piano di recupero ambientale	[ art. 58 ]
Programma complesso Recupero centro urbano - art. 61, L.R. 11/2004	[ art. 58 ]
<b>Infrastrutture di collegamento in programmazione</b>	[ art. 59 ]
Infrastruttura principale - nuova connessione	
Infrastruttura principale - da potenziare	
Infrastruttura secondaria - nuova connessione	
Infrastruttura secondaria - da potenziare	
Percorsi ciclabili esistenti	
Percorsi ciclabili di progetto	
Rotatoria	
Linea SFMR e stazione	
<b>Valori e tutele culturali</b>	
Ville venete Villa Boscana Boscassini, Traverso, Villa Facchetti, Corniani, Vancemati, Negri, Villa Maruzzi, Caminati, Rigon; Villa Spessa; Villa Thiene, Breda, Piccoli	[ art. 60 ]
Edifici e complessi di valore monumentale e testimoniale	[ art. 61 ]
Vincolo monumentale ex D. Lgs. 42/2004	
Grado di protezione	
Archeologia industriale Fornace Domeniconi	
Manufatti rurali da salvaguardare e valorizzare	
Pertinenze scoperte da tutelare	[ art. 62 ]
Contesti figurativi dei complessi monumentali	[ art. 63 ]
Coni visuali	[ art. 64 ]
Centri storici Carmignano di Brenta, Spessa, Camozzole (non perimetrato)	[ art. 65 ]
<b>Rete ecologica locale e sovracomunale</b>	[ art. 66 ]
Area nucleo - core area	[ art. 67 ]
Area di connessione naturalistica	[ art. 68 ]
Isola ad elevata naturalità - stepping stone	[ art. 69 ]
<b>Corridoi ecologici</b>	
Corridoio ecologico principale	[ art. 70 ]
Corridoio ecologico principale - bluway (corsi d'acqua)	[ art. 70 ]
Corridoio ecologico secondario - bluway (corsi d'acqua)	[ art. 71 ]
Barriere infrastrutturali di 1° grado	[ art. 72 ]
Barriere infrastrutturali di 2° grado	[ art. 72 ]
Barriere infrastrutturali	[ art. 72 ]
Ambiti di tutela, riqualificazione e valorizzazione	[ art. 73 ]
1 - Paesaggi storici da tutelare e valorizzare; 2 - Paesaggi storici da tutelare e valorizzare; 3 - Sito antico Castello di Carmignano (loc. Prae)	

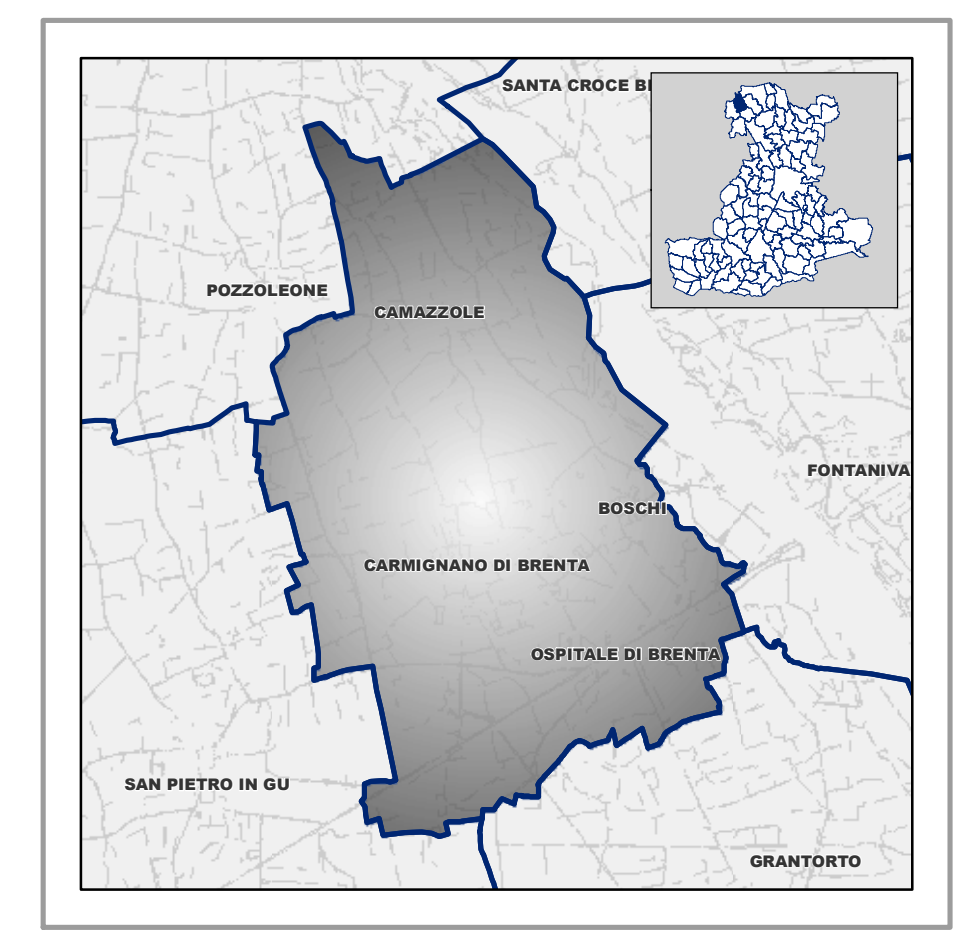


<b>Ambiti preposti alla conclusione di programmi complessi</b>	
1	Piano di recupero ambientale
2	Programma funzionale di recupero urbano

**COMUNE DI CARMIGNANO DI BRENTA**  
Provincia di Padova

Elaborato **B 04** Scala **1:10.000**

**Carta delle Trasformabilità**



**PAT**  
**Carmignano di Brenta**

Ufficio di Piano  
Responsabile  
Ing. Bardi Paolo

Gruppo di lavoro multidisciplinare  
Urbanistica - partecipazione -  
coordinamento - Fonti rinnovabili -  
Quadro Concettivo - pgr. sat.  
Arch. Giancarlo Ghinello  
Ing. Elena De Toni

Sistema agricolo  
Dott. Giuliano Bertoni

Sistema storico-culturale - assetto  
storico-insediativo - paesaggio  
interesse storico  
Dott. Fabio Zecchin

Difesa del suolo - compatibilità  
geologica  
Dott. Jacopo De Rossi

Compatibilità idraulica  
Ing. Gianluigi Zen

Relazione ambientale - vas  
Prof. Arch. Marcello Mammi  
Dott. Stefano Salvati

Marzo 2014

