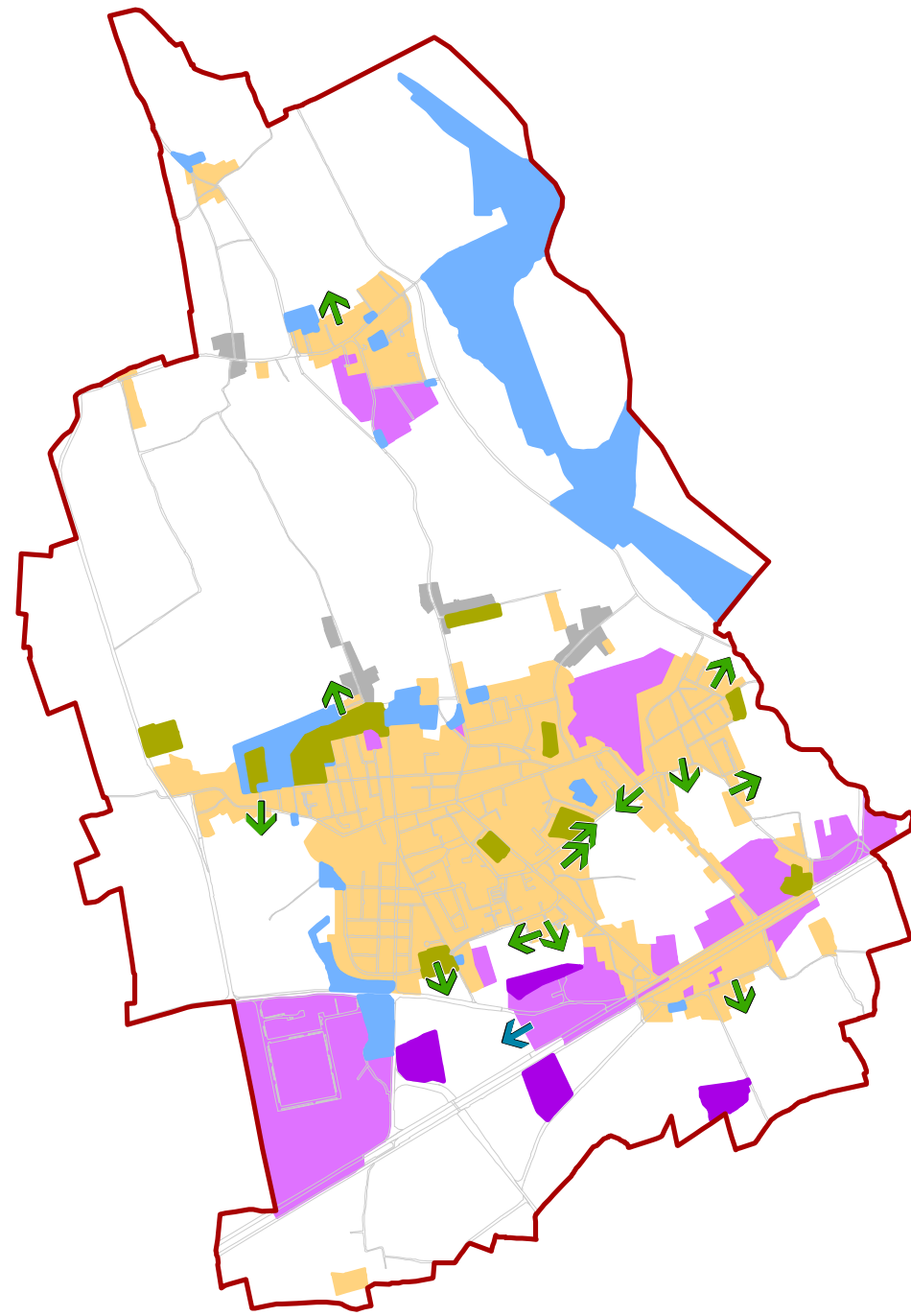


Sistema insediativo e dei servizi

Aree di urbanizzazione consolidata

- Residenza e servizi per la residenza
- Attività economiche non integrabili con la residenza
- Zone produttive da attuare
- Zone residenziali da attuare
- Zone a servizi da attuare
- PATI : da ampliare sino al 5%
- PAT : Residenziale



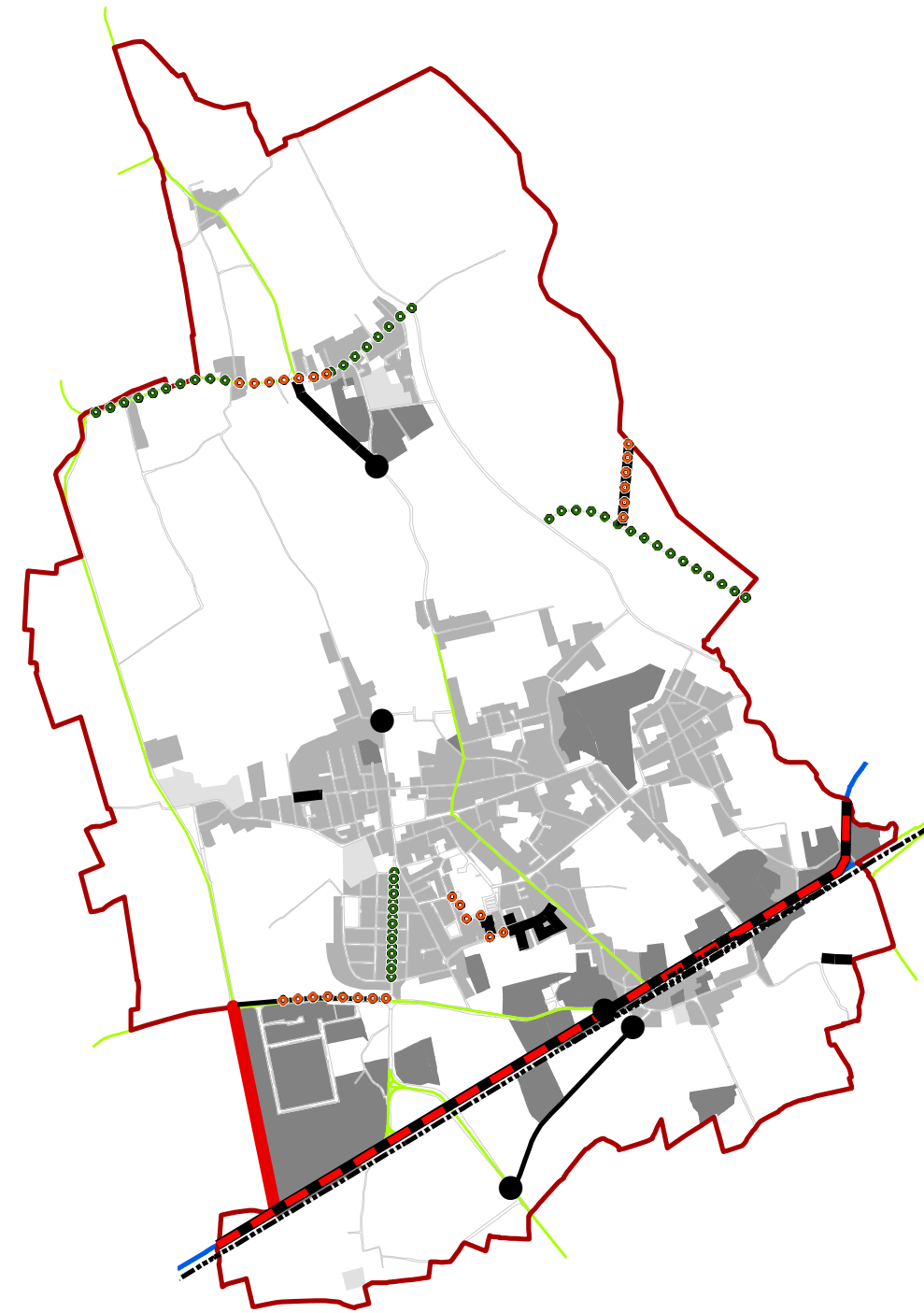
Sistema infrastrutturale

Viabilità esistente

- Strada regionale
- Strada provinciale
- Ferrovia
- Piste ciclabili esistenti

Viabilità di progetto

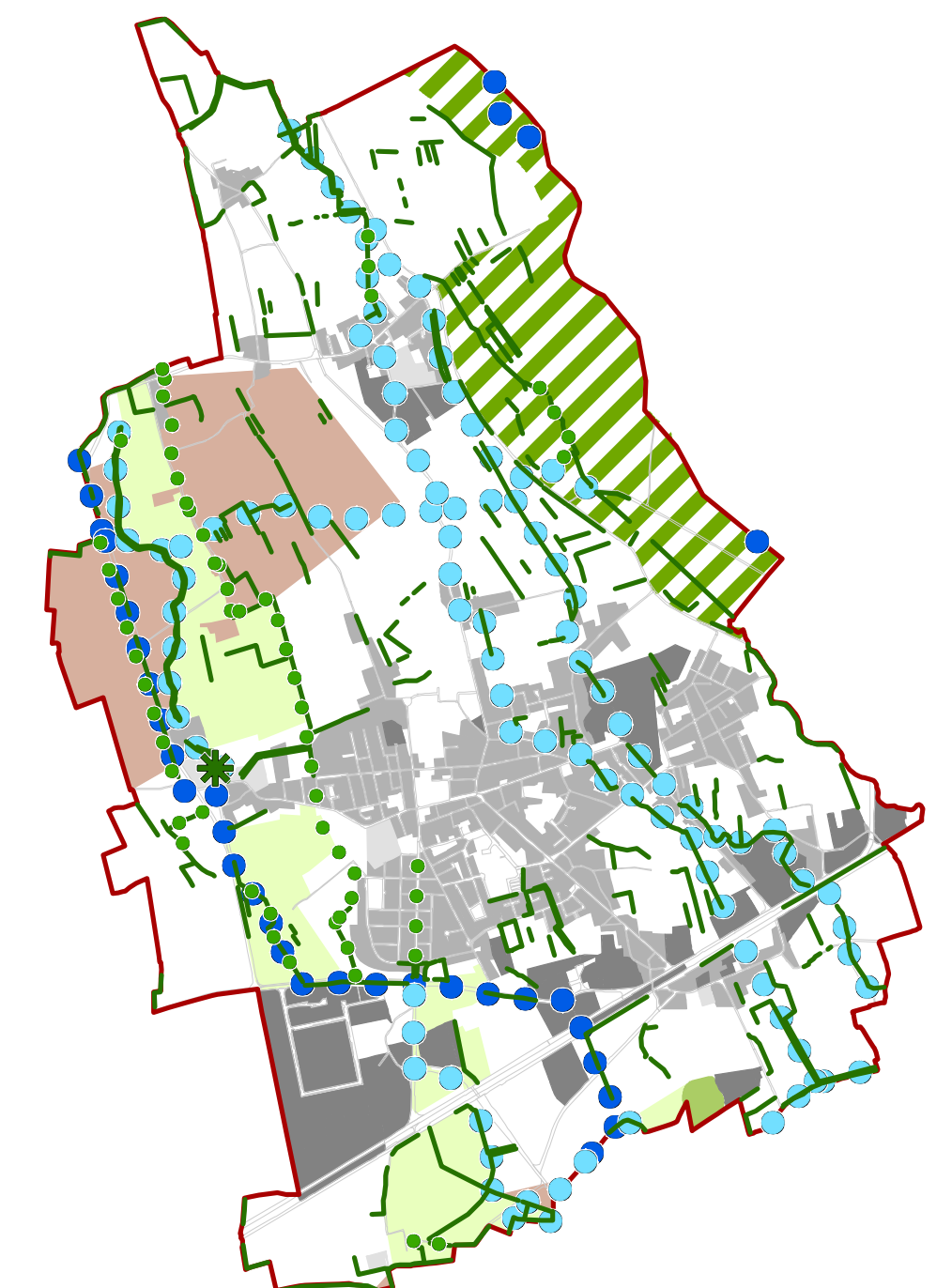
- Rotatoria
- Infrastruttura principale - nuova connessione
- Infrastruttura principale - da potenziare
- Infrastruttura secondaria - nuova connessione
- Infrastruttura secondaria - da potenziare
- Mobilità lenta - percorsi ciclo-pedonali



Sistema ambientale

Rete ecologica locale

- Area nucleo - core area
- Isole ad elevata naturalità - stepping stone
- Corridoio ecologico principale
- Corridoio ecologico principale - bluway (corsi d'acqua)
- Corridoio ecologico secondario - bluway (corsi d'acqua)
- Siepi e filari
- Aree ad elevata utilizzazione agricola
- Filari alberati
- Giardino di Villa Spessa



COMUNE DI CARMIGNANO DI BRENTA
Provincia di Padova

P.A.T.

Elaborato

B

00

Scala

Carta delle Strategie di Piano

PAT
Carmignano di Brenta

Ufficio di Piano

Responsabile
Ing. Barin Paolo

Gruppo di lavoro multidisciplinare

Urbanistica - partecipazione - coordinamento - Fonti rinnovabili - Quadro Conoscitivo - gis / sit
Arch. Giancarlo Ghinello
Ing. Elena De Tori

Sistema agricolo

Dott. Giuliano Bertoni

Sistema storico-culturale - assetto storico-insediativo - paesaggio interesse storico

Ing. Arch. Fabio Zecchin

Difesa del suolo - compatibilità geologica

Dott. Jacopo De Rossi

Compatibilità idraulica

Ing. Giuliano Zen

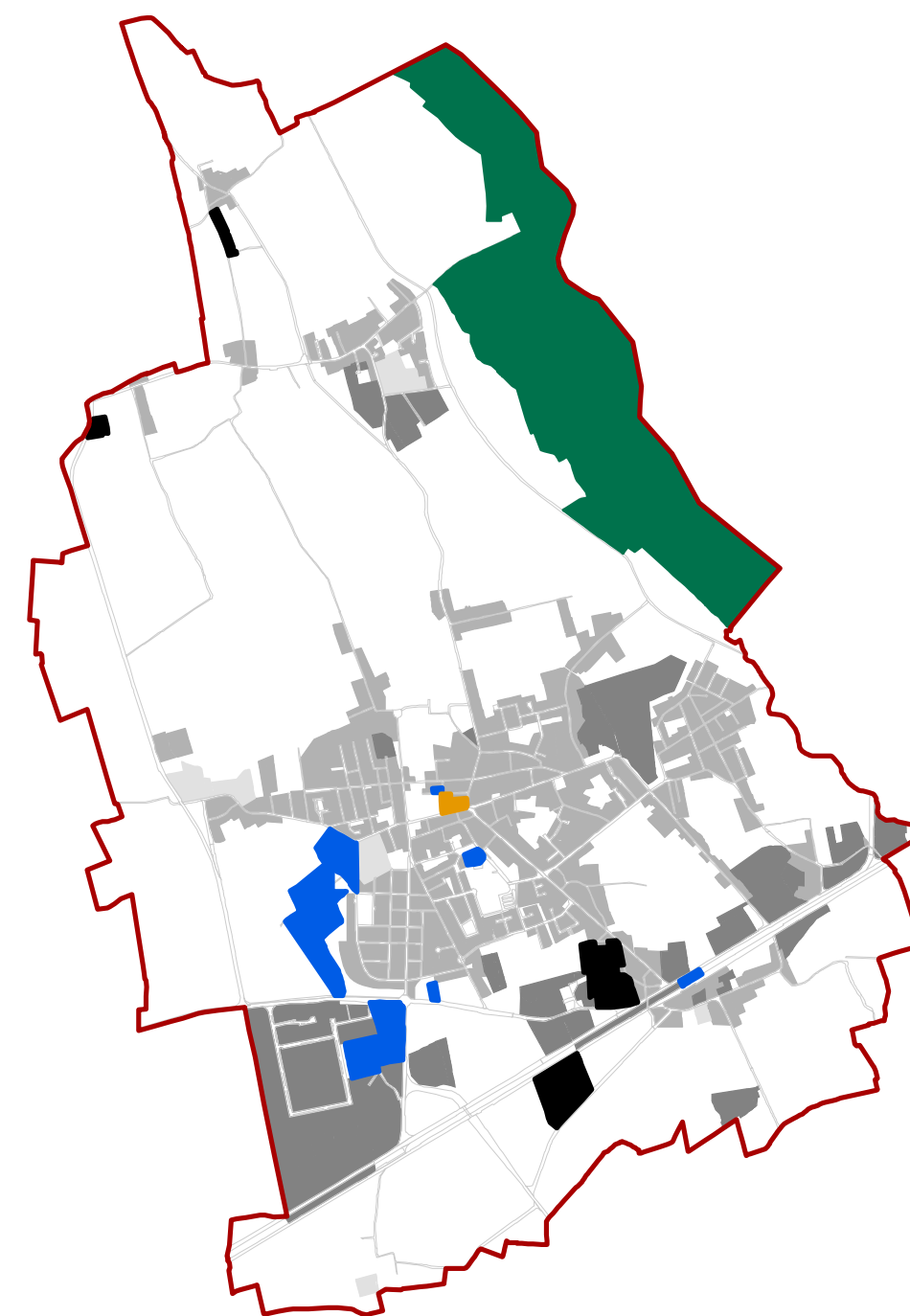
Relazione ambientale - vas

Prof. Arch. Marcello Mamoli
Dott. Stefano Salvati

Marzo 2014

Interventi strategici

- Servizi di interesse comune di maggior rilevanza
- Programma complesso
Piano di recupero ambientale
- Programma complesso
Recupero centro urbano - art. 6 L.R. 11/2004
- S.U.A.P.



Sintesi delle Strategie di Piano

Aree di urbanizzazione consolidata

- Residenza e servizi per la residenza
- Attività economiche non integrabili con la residenza
- Zone produttive da attuare
- Zone residenziali da attuare
- Zone a servizi da attuare
- PATI : da ampliare sino al 5%
- PAT : Residenziale

Viabilità di progetto

- Rotatoria
- Infrastruttura principale - nuova connessione
- Infrastruttura principale - da potenziare
- Infrastruttura secondaria - nuova connessione
- Infrastruttura secondaria - da potenziare
- Mobilità lenta - percorsi ciclo-pedonali

Viabilità esistente

- Strada regionale
- Strada provinciale
- Ferrovia
- Piste ciclabili esistenti

