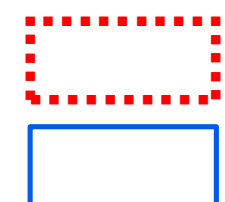


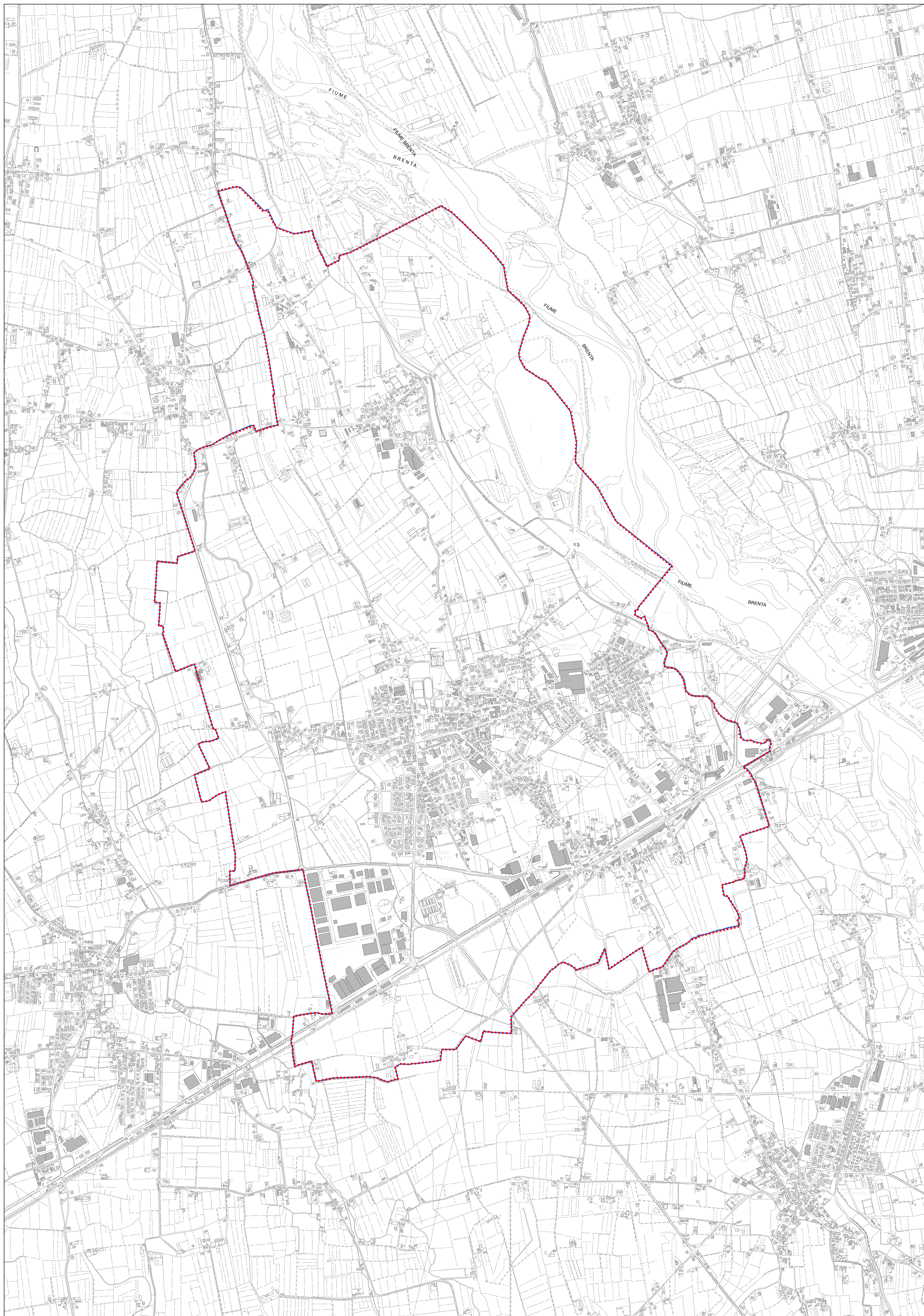
Elaborato
A.02
Scala
1:10.000

Aggiornamento confine comunale



Confine comunale aggiornato

Confine comunale originale c0104071_ComuniAcc (fonte QC Regione Veneto)



 **COMUNE DI CARMIGNANO DI BRENTA**
Provincia di Padova

P.A.T.

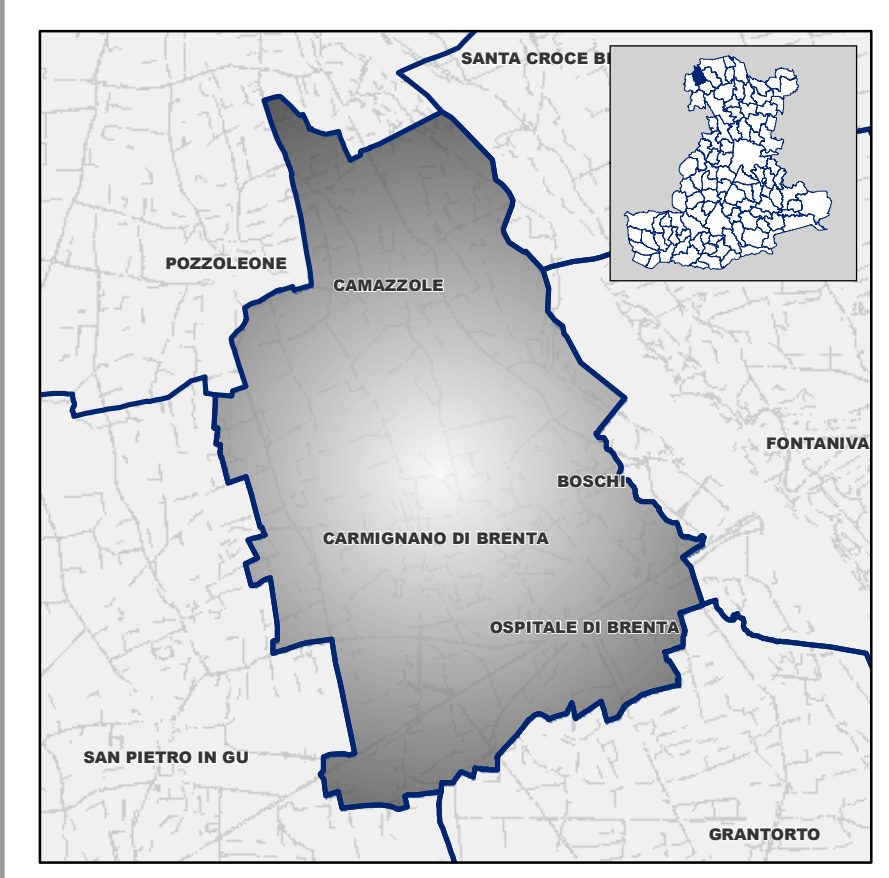
Elaborato

A 02

Scala

1:10.000

Aggiornamento confine comunale



Ufficio di Piano
Responsabile
Ing. Bardi Paolo

Gruppo di lavoro multidisciplinare
Urbanistica - partecipazione -
coordinamento - Fonti rinnovabili -
Quadro Concostrivo - pgr - sat
Arch. Giancarlo Ghivetto
Ing. Elena De Toni

Sistema agricolo
Dot. Giuliano Bertoni

Sistema storico-culturale - assetto
storico-urbanistico - paesaggio
interesse storico
Ing. Arch. Fabio Zecchin

Difesa del suolo - compatibilità
geologica
Dot. Jacopo De Rossi

Compatibilità idraulica
Ing. Gianluigi Zen

Relazione ambientale - vas
Prof. Arch. Marcello Mammi
Dot. Stefano Salvati

Marzo 2014