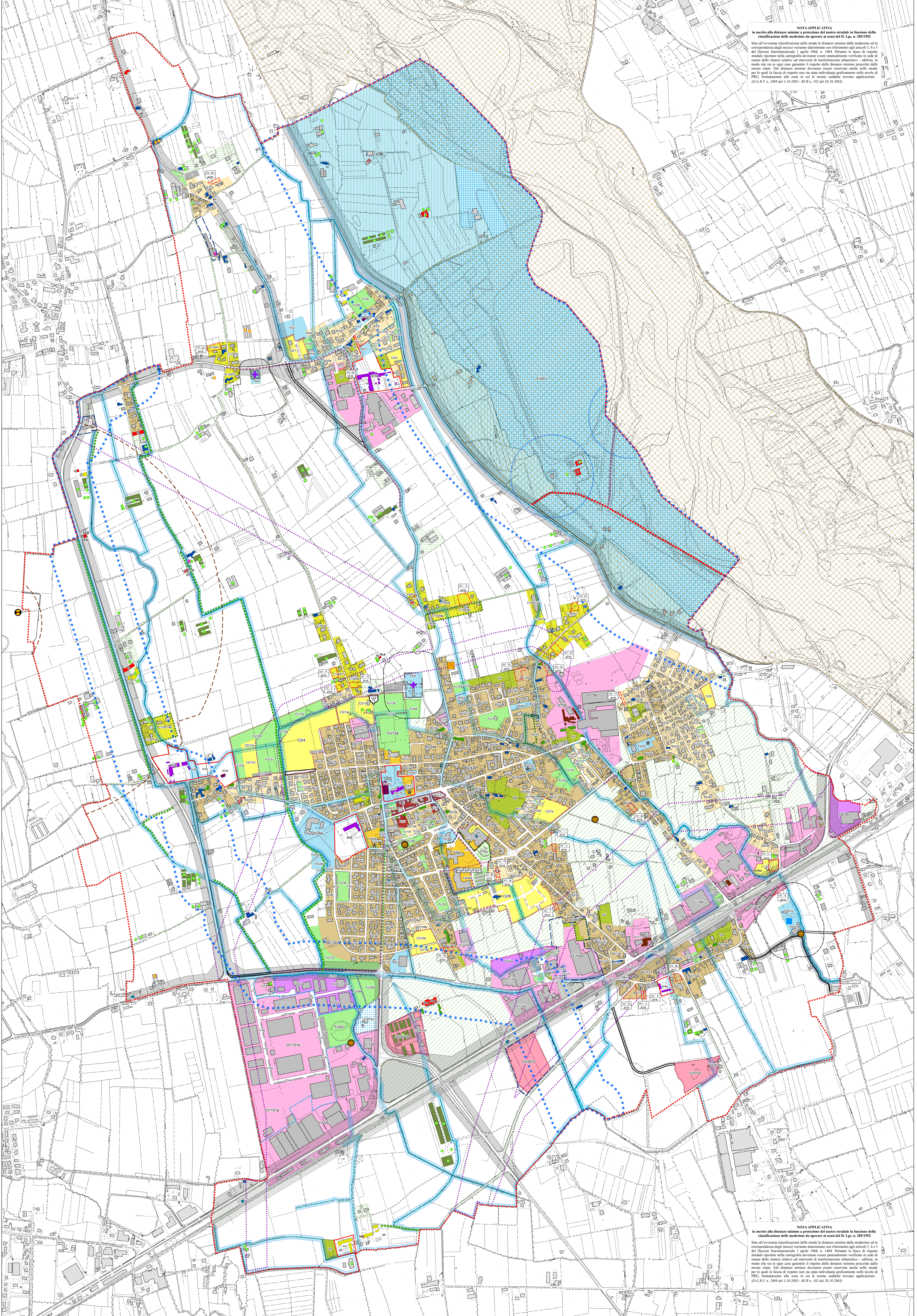


NOTA APPLICATIVA
 In merito alla distanza minima a protezione del nastro stradale in funzione della classificazione delle medesime da operare ai sensi del D. Lgs. n. 285/1992

Sino all'avvenuta classificazione delle strade le distanze minime dalle medesime ed in corrispondenza degli incroci verranno determinate con riferimento agli articoli 3, 4 e 5 del Decreto Interministeriale 1 aprile 1968, n. 1484. Per quanto le fasce di rispetto stradale riportate nella cartografia dovranno essere puntualmente verificate in sede di esame delle istanze relative ad interventi di trasformazione urbanistico - edilizia, in modo che sia in ogni caso garantito il rispetto delle distanze minime previste dalle norme citate. Tali distanze minime dovranno essere osservate anche nelle strade per le quali la fascia di rispetto non sia stata individuata graficamente nelle tavole di P.R.G., limitatamente alle zone in cui le norme suddette trovano applicazione. (D.G.R.V. n. 2889 del 3.10.2003 - B.U.R. n. 102 del 28.10.2003)



NOTA APPLICATIVA
 In merito alla distanza minima a protezione del nastro stradale in funzione della classificazione delle medesime da operare ai sensi del D. Lgs. n. 285/1992

Sino all'avvenuta classificazione delle strade le distanze minime dalle medesime ed in corrispondenza degli incroci verranno determinate con riferimento agli articoli 3, 4 e 5 del Decreto Interministeriale 1 aprile 1968, n. 1484. Per quanto le fasce di rispetto stradale riportate nella cartografia dovranno essere puntualmente verificate in sede di esame delle istanze relative ad interventi di trasformazione urbanistico - edilizia, in modo che sia in ogni caso garantito il rispetto delle distanze minime previste dalle norme citate. Tali distanze minime dovranno essere osservate anche nelle strade per le quali la fascia di rispetto non sia stata individuata graficamente nelle tavole di P.R.G., limitatamente alle zone in cui le norme suddette trovano applicazione. (D.G.R.V. n. 2889 del 3.10.2003 - B.U.R. n. 102 del 28.10.2003)

COMUNE DI CARMIGNANO DI BRENTA
 Provincia di Padova

P.R.G.

Elaborato: 13 1 Scala: 1:5.000

Intero territorio comunale
 Individuazione punti di variante

VARIANTE PER LA RICLASSIFICAZIONE
 DI AREE EDIFICABILI (AI SENSI DELL'ART. 7 L.R. N. 4/2015)

Ufficio di Piano
 Responsabile:
 Carlo BISSONATO
 Consulente:
 Oscar BULGATA
 Oscar BISSONATO

Sindaco:
 Giancarlo Bissolato
 Segretario comunale:
 Oscar BISSONATO

Maggio 2017

Confine comunale
 Vincolo paesaggistico (D.lgs. 42/2004) - corsi d'acqua
 S.I.C. - Sito di Interesse Comunitario (IT3260018)
 Z.P.S. - Zone di Protezione Speciale (IT3260018)
 Zone e edifici di interesse storico-ambientale (Zona A)
 Zona B1
 Zona B2
 Zona B3
 Zona C1 speciale
 Zona C2
 Zona D1
 Zona D2
 Zona D2 speciale
 Zona E - Sottozona E1
 Zona E - Sottozona E2
 Zona E - Sottozona E2 speciale
 Zona E - Sottozona E3
 Zona E - Sottozona E4
 Zona Fa - Aree per l'istruzione
 Zona Fb - Aree per attrezzature d'interesse comune
 Zona Fc - Aree per spazi pubblici attrezzati a parco e per il gioco e lo sport
 Zona Fg - Aree per parcheggi
 Zona F speciale
 Verde Privato / Verde Privato relativo alla riclassificazione di aree edificabili

Industrie fuori zona con schede ex L.R. 11/87
 Industrie fuori zona con scheda progetto
 Rusci dismessi con scheda progetto
 S.U.A.P.
 Ambito di pubblica utilità da adibire a Polo Scatistico, servizi ed impianti di interesse pubblico (FA/Fa/Fa/Fa/Fa) (D.C.C. n. 13 del 06.03.00)
 Aree con obbligo di PUA
 PUA vigente
 Aree con obbligo di progettazione unitaria
 Viabilità di progetto
 Filati Alberati
 Percorsi ciclabili esistenti
 Itinerario intercomunale ciclopedonale lungo il Fiume Brenta
 Edifici con valore artistico
 Ville e palazzi
 Edifici di impianto antico
 Corti rurali - casine
 Edifici colonici - a schiera
 Manufatti religiosi
 Manufatti dell'archeologia industriale
 Manufatti della mobilità
 Allevamenti produttivi
 Attrezzature scolastiche interessate dal programma "Polo scolastico" (art. 47 N.T.A.)

Sottostazione di trasformazione elettrica
 Impianti di comunicazione ad uso pubblico
 Radiolari
 Aree di rispetto dei Radiolari
 Fascia di rispetto pozzi di prelievo acquedotto
 Fascia di rispetto degli elettrodi
 Cimiteri/Fasce di rispetto
 Depuratori/Fasce di rispetto
 Fascia di rispetto ferroviario
 Fascia di rispetto stradale *
 Fascia di rispetto stradale
 Riclassificazione di aree edificabili (art.7, L.R. n. 4/2015)
 Ambito territoriale/fondario oggetto di riclassificazione

***NOTA APPLICATIVA**
 In merito alla distanza minima a protezione del nastro stradale in funzione della classificazione delle medesime da operare ai sensi del D. Lgs. n. 285/1992

Sino all'avvenuta classificazione delle strade le distanze minime dalle medesime ed in corrispondenza degli incroci verranno determinate con riferimento agli articoli 3, 4 e 5 del Decreto Interministeriale 1 aprile 1968, n. 1484. Per quanto le fasce di rispetto stradale riportate nella cartografia dovranno essere puntualmente verificate in sede di esame delle istanze relative ad interventi di trasformazione urbanistico - edilizia, in modo che sia in ogni caso garantito il rispetto delle distanze minime previste dalle norme citate. Tali distanze minime dovranno essere osservate anche nelle strade per le quali la fascia di rispetto non sia stata individuata graficamente nelle tavole di P.R.G., limitatamente alle zone in cui le norme suddette trovano applicazione. (D.G.R.V. n. 2889 del 3.10.2003 - B.U.R. n. 102 del 28.10.2003)