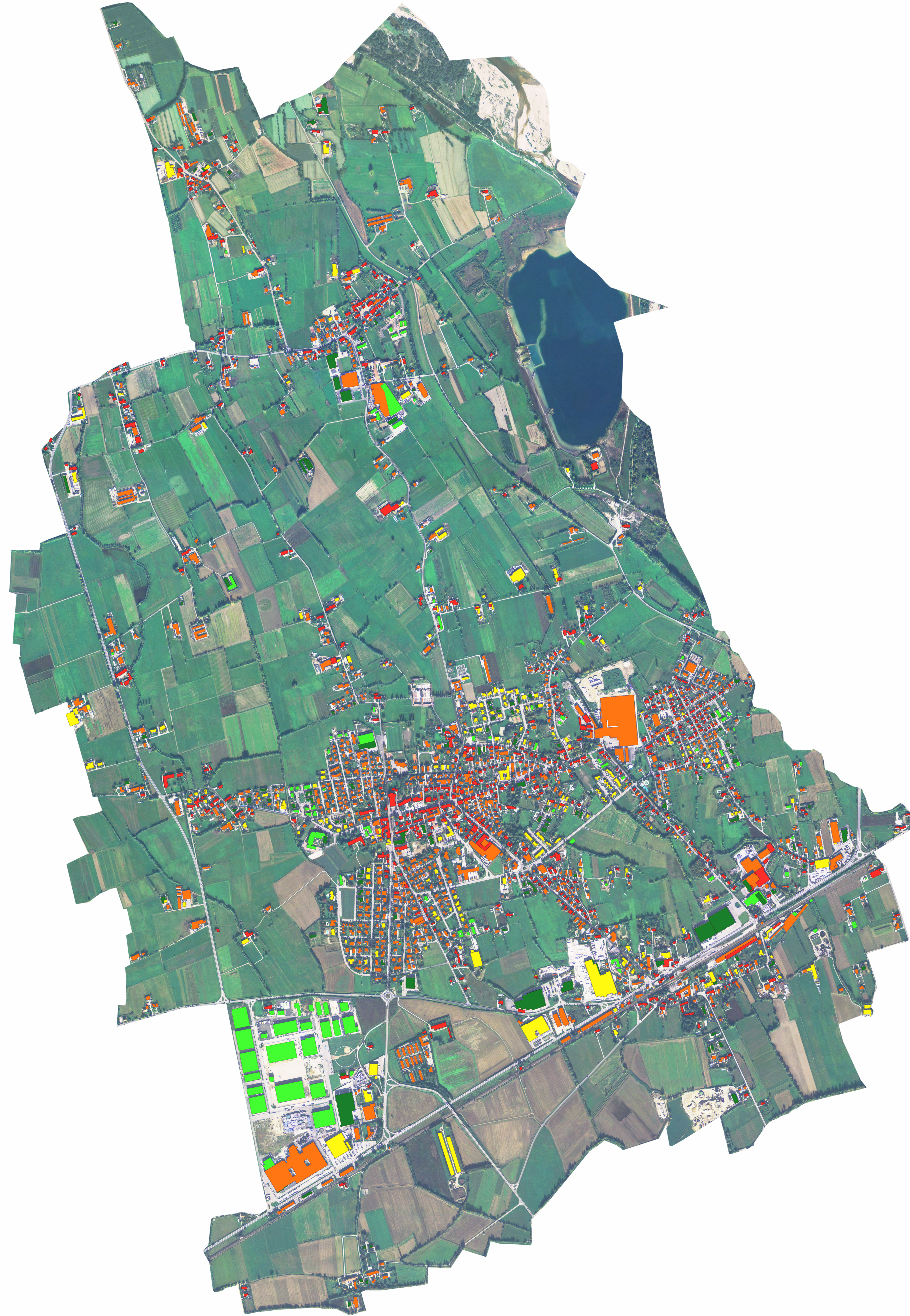


COMUNE DI CARMIGNANO DI BRENTA

Assessorato all'Urbanistica
Vicesindaco Alessandro Bolis



IMPORTANTE: GUIDA ALL'USO DELLA TAVOLA SULLA ZONIZZAZIONE ENERGETICA

La carta fornisce una stima della percentuale di riduzione energetica per un'abitazione tipo di ogni zona energetica omogenea. Questa tavola non si sostituisce alla certificazione energetica della residenza. Per questo motivo, per conoscere gli interventi di efficienza energetica prioritari per la propria casa, si consiglia di rivolgersi ai propri tecnici di fiducia.

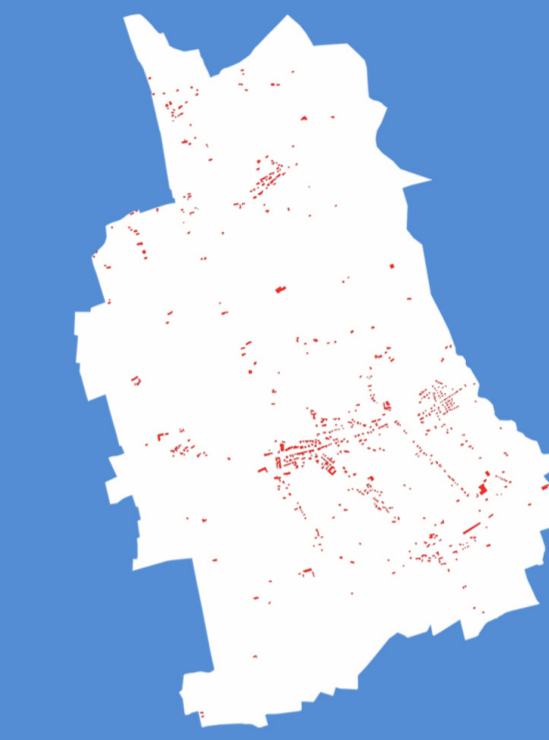
PIANO ENERGETICO AMBIENTALE COMUNALE P.E.A.C.

Direzione e Coordinamento

Assessore all'Urbanistica - Alessandro Bolis
Assessore all'Ambiente - Tiziano Sarzo

Tavola 1
" Zonizzazione energetica del territorio comunale "

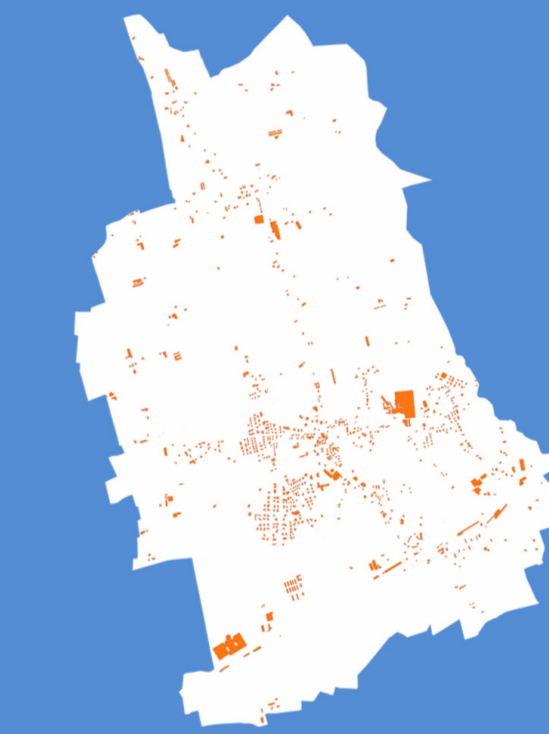
- Legenda
- ZONA 1
 - ZONA 2
 - ZONA 3
 - ZONA 4
 - ZONA 5



ZONA 1 - Consumi energetici elevati

Parte del territorio costruito **fortemente energivora** dove è prioritario l'intervento di riduzione dei consumi energetici

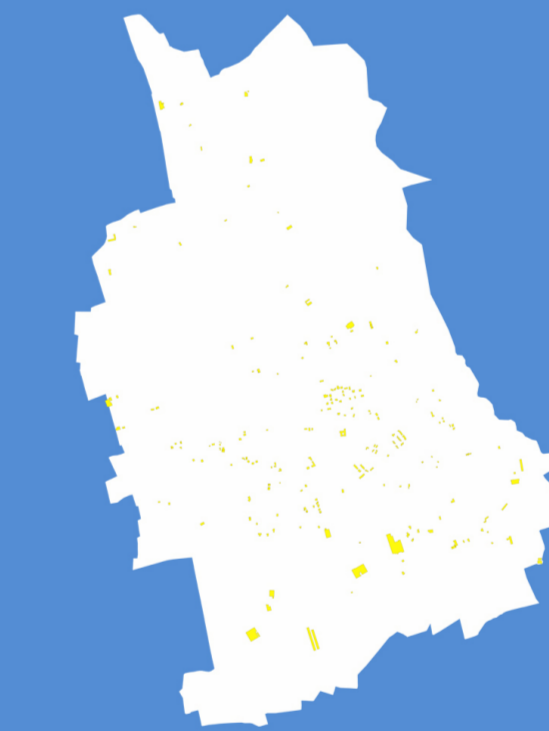
Potenziale di riduzione dei consumi energetici: - 50 %



ZONA 2 - Consumi energetici elevati

Parte del territorio costruito comunale **fortemente energivora** dove è prioritario l'intervento di contenimento dei consumi energetici obsoleti

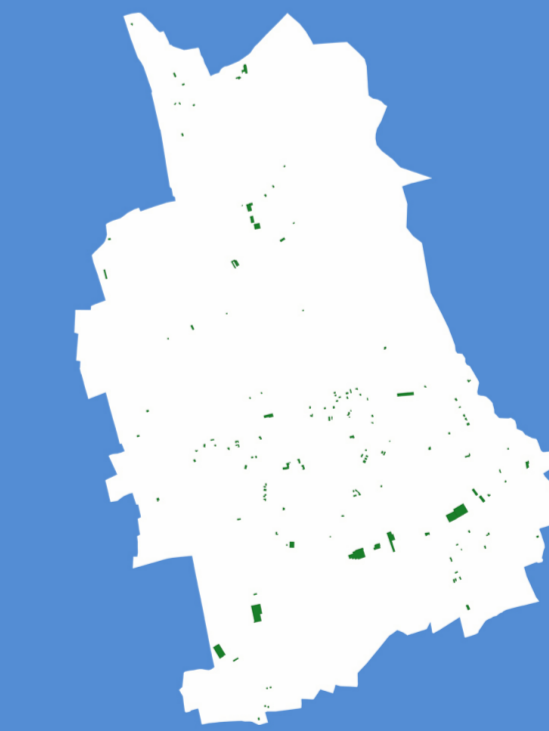
Potenziale di riduzione dei consumi energetici: - 50 %



ZONA 3 - Consumi energetici medi

Parte del territorio comunale dove sono presenti edifici **energivori** e dove è possibile diminuire in modo sostanzioso il consumo energetico attuale

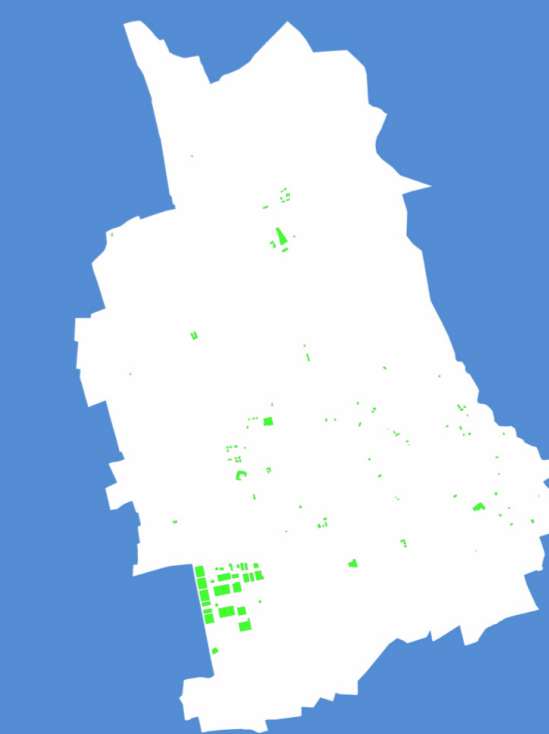
Potenziale di riduzione dei consumi energetici: - 45 %



ZONA 4 - Consumi energetici non elevati

Parte del territorio comunale dove l'edificato, seppur di recente costruzione, presenta **diffuse inefficienze energetiche**

Potenziale di riduzione dei consumi energetici: - 40 %



ZONA 5 - Consumi energetici relativamente bassi

Parte del territorio comunale dove sono presenti gli edifici con le **migliori performance energetiche**

Potenziale di riduzione dei consumi energetici: - 30 %



Intero territorio comunale

Scala 1:8000

