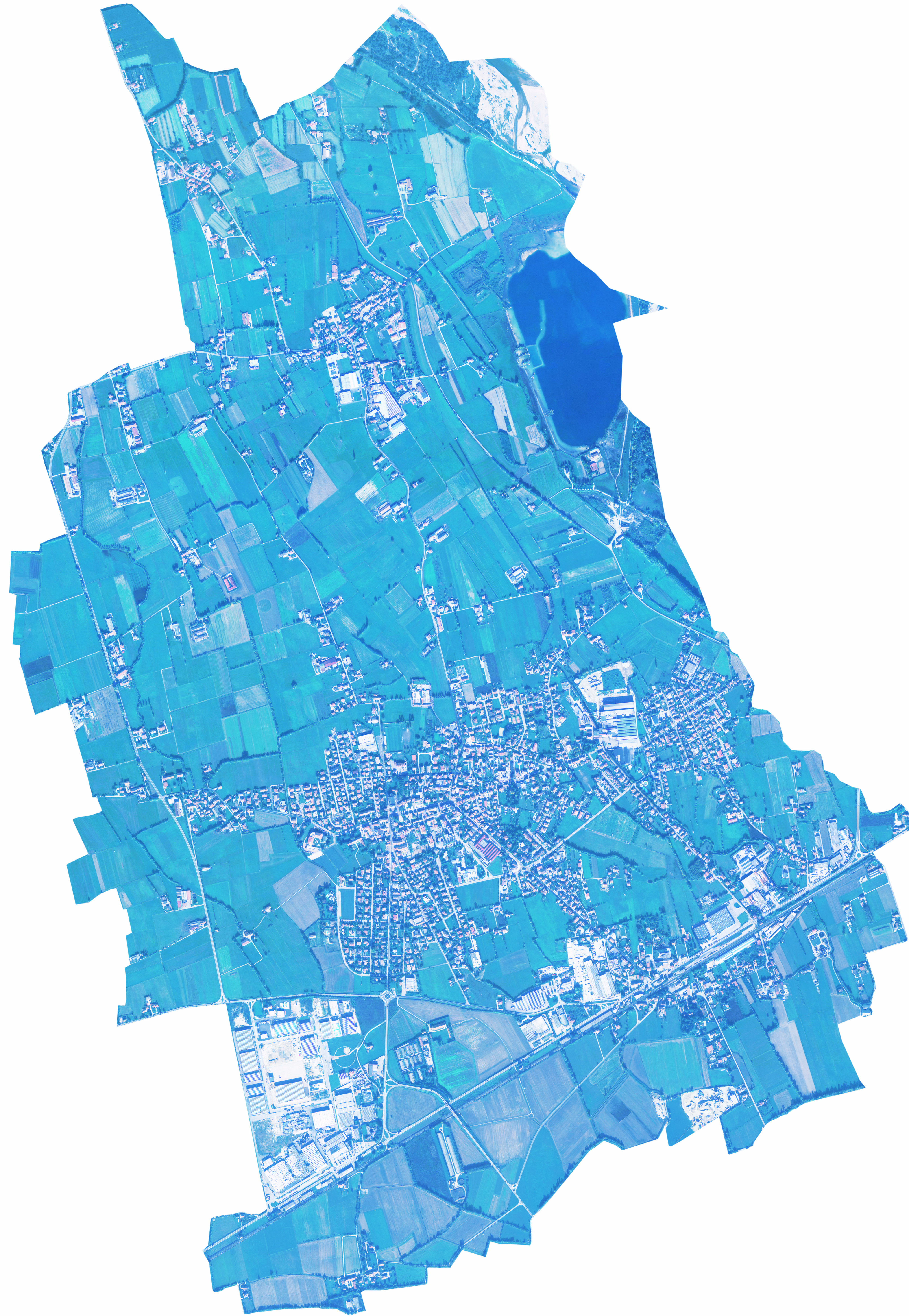


# COMUNE DI CARMIGNANO DI BRENTA

Assessorato all'Urbanistica  
Vicesindaco Alessandro Bolis



## GUIDA ALL'USO DELLA TAVOLA EOLICA.

La Tavola eolica è stata costruita grazie all'uso dell'Atlante eolico nazionale a cura del CESI Ricerca. Questo documento fornisce un'importante informazione di base. E' possibile che in alcune situazioni particolari, la velocità del vento sia più elevata rispetto ai dati forniti.

Per questo motivo, si consiglia di rivolgersi a professionisti competenti per una valutazione più approfondita della propria specifica capacità eolica sfruttabile.

## PIANO ENERGETICO AMBIENTALE COMUNALE P.E.A.C.

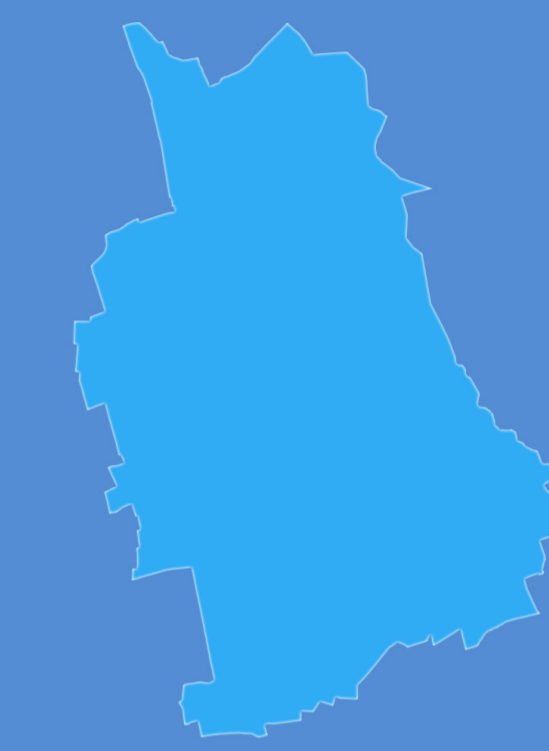
Direzione e Coordinamento

Assessore all'Urbanistica - Alessandro Bolis  
Assessore all'Ambiente - Tiziano Sarzo

Tavola 5  
" Eolico "

Legenda (velocità media del vento a 25 metri s.l.m.)

- Inferiore ai 3 metri al secondo
- Tra i 3 e i 4 m/s
- Tra i 4 e i 5 m/s
- Tra i 5 e i 6 m/s
- Tra i 6 e i 7 m/s
- Oltre i 7 m/s

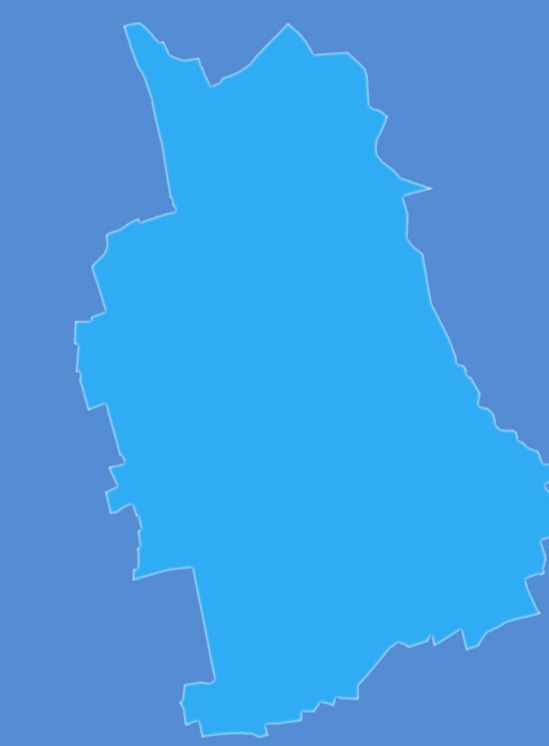


### VELOCITA' MEDIA DEL VENTO A CARMIGNANO DI BRENTA

La velocità media del vento è misurata a 25 metri sul livello del mare. Come si osserva dalla tavola che è stata costruita, l'intero territorio comunale ha una velocità media del vento inferiore ai 3 metri al secondo. Questo dato esclude la possibilità di utilizzare questa fonte energetica per la produzione sostenibile di energia elettrica.

Legenda (produttività media annua a 25 metri s.l.m.)

- Inferiore ai 500 MWh / MW
- Tra i 500 e i 1.000 MWh / MW
- Tra i 1.000 e i 1.500 MWh / MW
- Tra i 1.500 e i 2.000 MWh / MW
- Tra i 2.000 e i 2.500 MWh / MW
- Oltre i 2.500 MWh / MW



### PRODUCIBILITA' SPECIFICA MEDIA DEL VENTO A CARMIGNANO DI BRENTA

La produttività media del vento è calcolata a 25 metri sul livello del mare. Come si osserva dalla tavola che è stata costruita, l'intero territorio comunale ha una produttività media inferiore ai 500 MWh / MW. Questo dato esclude la possibilità di utilizzare questa fonte energetica per la produzione sostenibile di energia elettrica.



Intero territorio comunale

Scala 1:8000

