



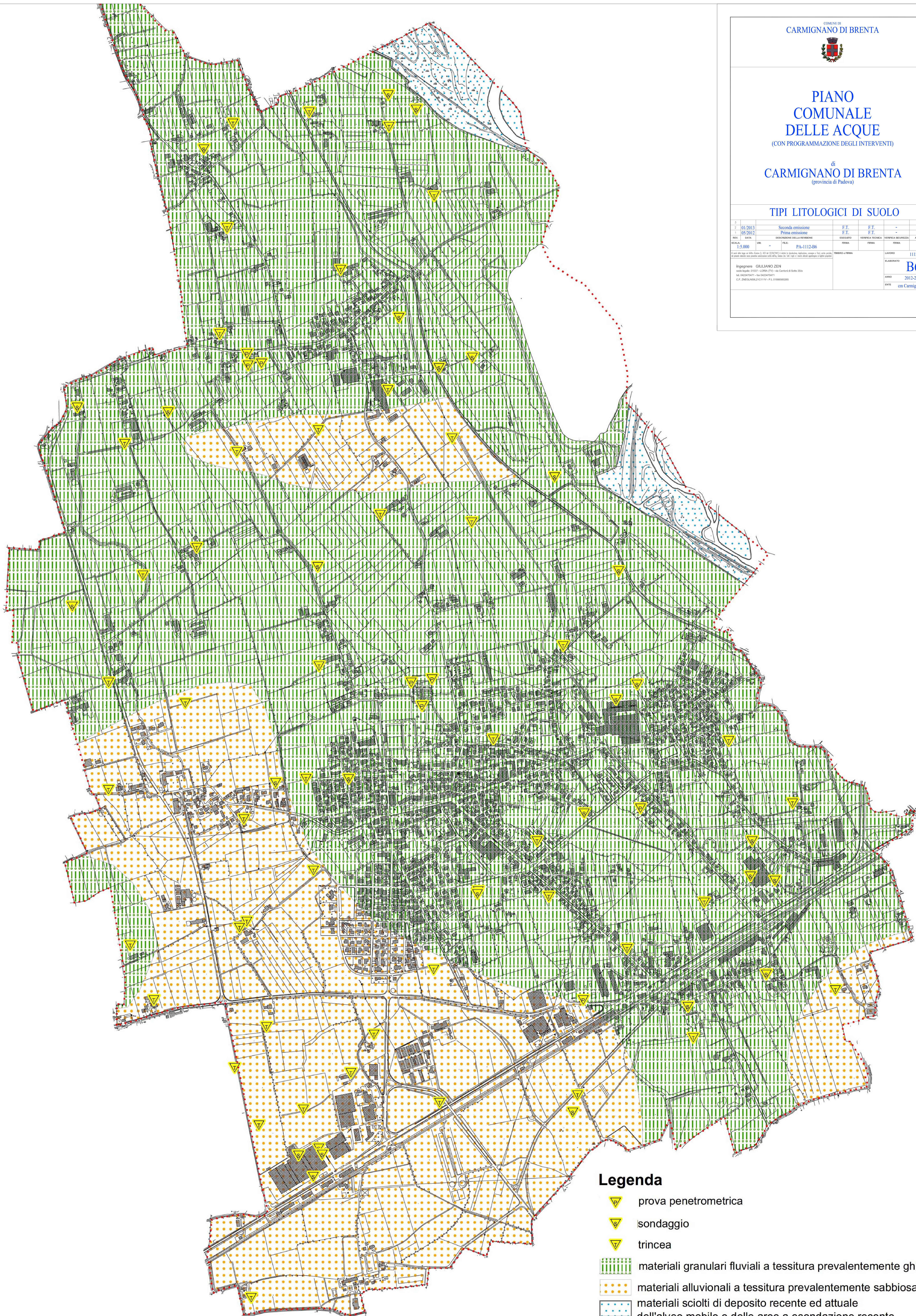
PIANO COMUNALE DELLE ACQUE

(CON PROGRAMMAZIONE DEGLI INTERVENTI)



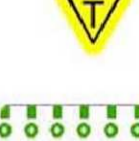

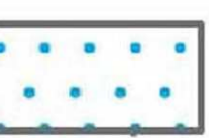

di CARMIGNANO DI BRENTA
(provincia di Padova)

TIPI LITOLOGICI DI SUOLO

2	01/2013	Seconda emissione	F.T.	F.T.	-	G.Z.
1	05/2012	Prima emissione	F.T.	F.T.	-	G.Z.
REV.	DATA	DESCRIZIONE DELLA MODIFICAZIONE	ESISTENTE	VERIFICA TECNICA	VERIFICA SICUREZZA	APPROVATO
SCALA:	1:5.000	PAZ:	PA-1112-B6	PRIMA	PRIMA	PRIMA
LAVORO						1112
ELABORATO						B6
ANNO						2012-2013
ENTE						cm Carmignano PD



Legenda

-  prova penetrometrica
-  sondaggio
-  trincea
-  materiali granulari fluviali a tessitura prevalentemente ghiaiosa
-  materiali alluvionali a tessitura prevalentemente sabbiosa
-  materiali sciolti di deposito recente ed attuale dell'alveo mobile e delle aree a esondazione recente